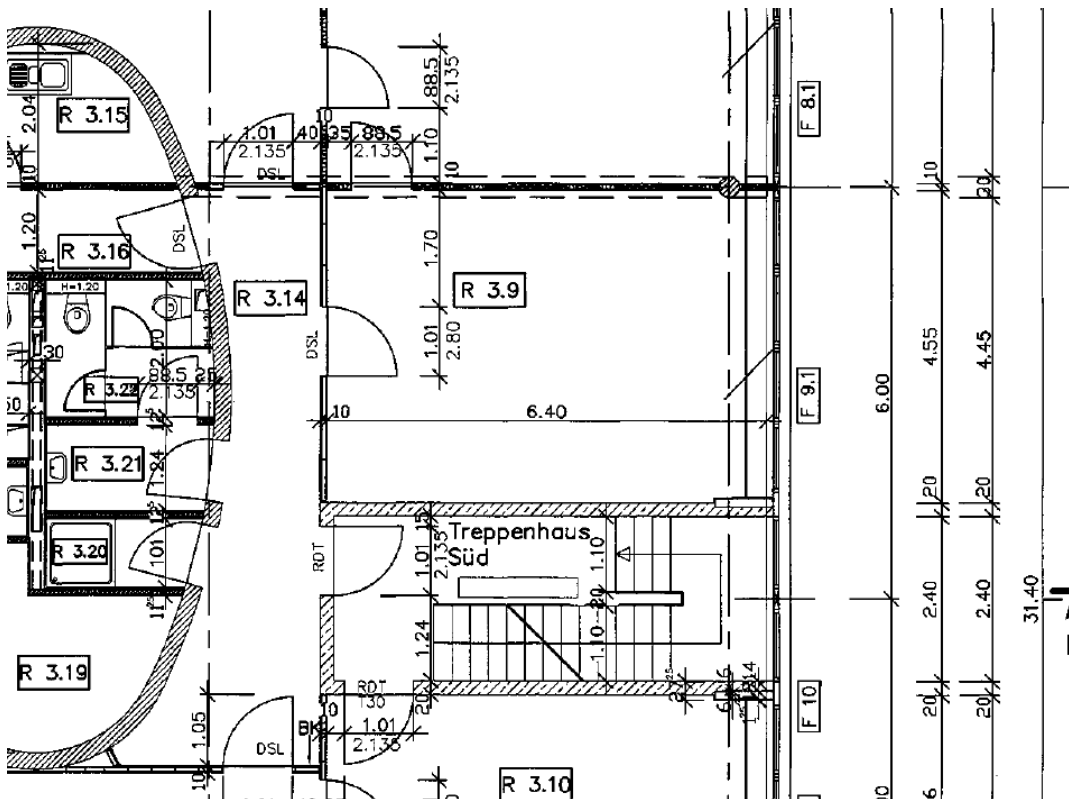


Büroflächen zu vermieten

Büroraum:

- Büroraum Nr. 3.9 – 38,16 m² Bruttogeschossfläche
- Lage - 2. OG, Südseite

Grundrissauszug:



Raumausstattungen:

- Innenliegende Lamellenvorhänge
- Fenster mit Dreh-/Kippmechanismus
- Mechanische Schließzylinder in den Türen; Gruppenschließung möglich
- Teppichboden
- Wandeinbauschränke
- EDV-Verkabelung vorhanden
- Brandschutztür zum Treppenhaus

Bildergalerie:



Ausstattung Bürogebäude (TO 2) Allgemein:

- Gesamtfläche ca. 1.500 qm
- Repräsentatives Foyer
- Personenaufzug und 2 Treppenaufgänge
- Teppichboden und Wandeinbauschränke
- Einbruchmeldeanlage
- Sanitäreinrichtungen und Teeküchen auf den Etagen
- Konferenzraum im Dachgeschoss mit ca. 15 Plätzen

Mietkonditionen:

- Auf Anfrage

Besichtigung:

- Einen Termin für eine Besichtigung und weitere Information vereinbaren wir gern unter der Rufnummer 03302 5083083.